

შპს მაგთიკომის მობილურ ქსელთან მობილური ვირტუალური ქსელის ოპერატორის (MVNO) სავალდებულო დაშვების, ეროვნული როუმინგის და თანალოკაციის მომსახურების შეთავაზების წინადადება  
დანართი - „ეროვნული როუმინგის მომსახურება“ – დაშვების წერტილები, ტექნიკური მახასიათებლები, სერვისები და ტარიფები

## დანართი 1

### „ეროვნული როუმინგის მომსახურება“ – დაშვების წერტილები, ტექნიკური მახასიათებლები, სერვისები და ტარიფები

#### 1. დაშვების წერტილები და ტექნიკური მახასიათებლები

- 1.1. „მაგთიკომი“, „ოფერტი“ და ამ დანართით დადგენილი წესით, უზრუნველყოფს „კანდიდატის“ დაშვების მობილურ ქსელზე ეროვნული როუმინგის მომსახურების მიწოდების მიზნით (შემდგომში - „მომსახურება“).
- 1.2. „ეროვნული როუმინგის მომსახურება“ განკუთვნილია იმ „კანდიდატებისთვის“ რომლებიც:
  - 1.2.1. ფლობენ მობილური საკომუნიკაციო ქსელის ოპერირებისთვის რადიოსიხშირული სპექტრით სარგებლობის მოქმედ ლიცენზიას, და
  - 1.2.2. აქტიურად ახორციელებენ საკუთარი მობილური დაშვების ქსელის ოპერირებას მათზე გაცემული რადიოსიხშირული სპექტრის გამოყენებით.
- 1.3. „მაგთიკომი“ უზრუნველყოფს სტანდარტულ მონაცემთა, ხმოვანი, SMS და საბითუმო მომსახურებების მიწოდებას 2G, 3G, 4G და 5G ქსელი საშუალებით, 700, 800, 900, 1800, 2100, 2600, 3500 მჰც სიხშირეების გამოყენებით, „მაგთიკომის“ მობილური ქსელის რადიო ინტერფეისის დონეზე, შესაბამისი სიგნალის დაფარვის ზონის ფარგლებში.
- 1.4. ურთიერთჩართვის მისამართი: ქ. თბილისი, პოლიტკოვსკაიას #7.
- 1.5. „მაგთიკომი“, „კანდიდატს“, რომელსაც სურს ეროვნული როუმინგის მომსახურება, სთავაზობს მის ქსელსა და სისტემაზე დაშვებას:

#### 2. ურთიერთჩართვისათვის საჭირო სტანდარტების და ინტერფეისების აღწერა

- 2.1. ურთიერთჩართვა წვდომის (gateway) წერტილებზე და ძირითად სააბონენტო მონაცემთა ბაზებზე (HLR\HSS, AUC, PCRF) (ჩვეულებრივ, GGSN/P-GW - S5/S8

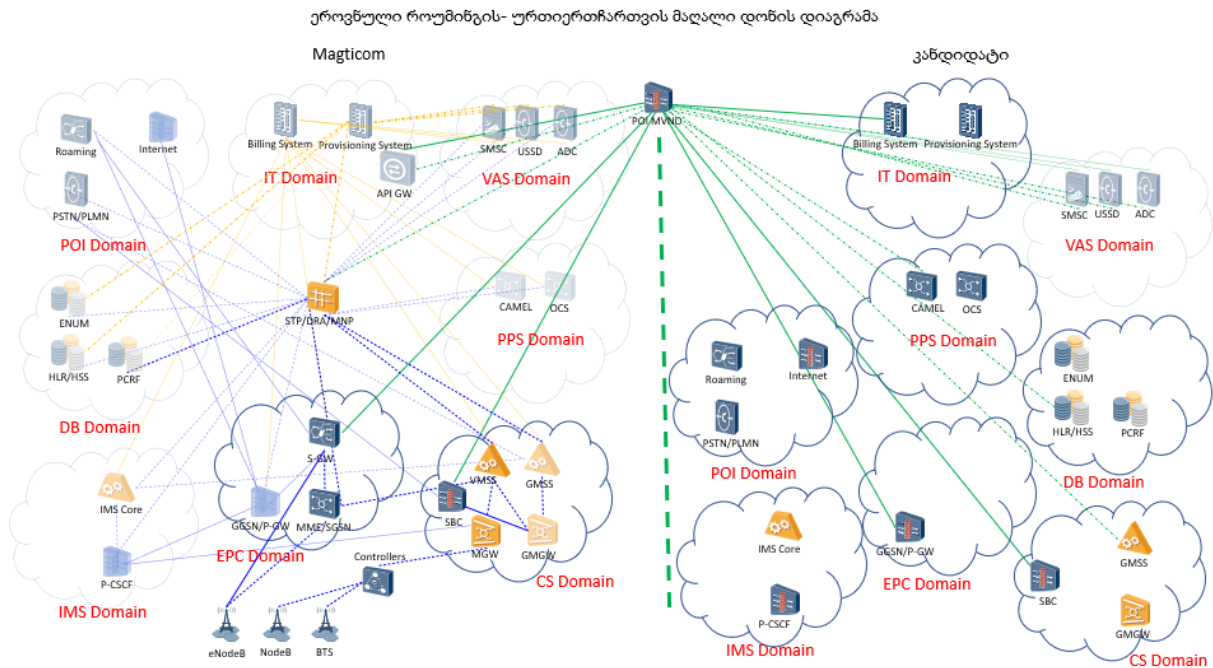
**შპს მაგთიკომის მობილურ ქსელთან მობილური ვირტუალური ქსელის ოპერატორის (MVNO) სავალდებულო დაშვების, ეროვნული როუმინგის და თანალოკაციის მომსახურების შეთავაზების წინადადება**  
**დანართი - „ეროვნული როუმინგის მომსახურება“ – დაშვების წერტილები, ტექნიკური მახასიათებლები, სერვისები და ტარიფები**

„მაგთიკომის“ SGSN/S-GW-ს მეშვეობით, HLR\HSS - MAP\Gr\S6 სიგნალიზაციით „მაგთიკომის“ DRA/STP-ის, და Gateway-MSC – SIP მეშვეობით), რომელიც საშუალებას აძლევს „კანდიდატს“-ს მიიღოს მისი მომხმარებლის ხმოვანი/მონაცემთა გადაცემის ტრაფიკი საკუთარ ინფრასტრუქტურაზე, მოახდინოს საკუთარი მობილური მომსახურებით ოპერირება, სააბონენტო სერვისების კონტროლი (აშენება/წაშლა, აქტივაცია/დეაქტივაცია და ა.შ.) და წვდომა ჰქონდეს „მაგთიკომის“ ქსელთან. ანგარიშგების ურთიერთჩართვის მოწყობა, რომელიც უზრუნველყოფს „მაგთიკომსა“ და „კანდიდატის“-ს შორის CDR –ების მიმოცვლას;

**2.2.** ურთიერთჩართვისათვის მაგთიკომის DRA/STP -ს და Gateway წვდომის წერტილებთან, თან კანდიდატი - უნდა აკმაყოფილებდეს შემდეგ სტანდარტებს და ინტერფეისებს:

TCP/IP	IETF RFC 793, IETF RFC 791, and IETF RFC 2460
M3UA	TS 102 142 V1.1.1 (2003-02), T1.111-1996, TS 102 142 V1.1.1 (2003-02), RFC3332/RFC4666
TCAP	Q.770–Q.779 (07/96)
MAP	TS 29.002
SCTP	IETF RFC 2960, IETF RFC 4960
SCCP	ETS 300 009-1, T1.111 2001, TS 102 142 V1.1.1 (2003-02), Specification Number 003, TS 102 141 V1.1.1 (2003-02), Q.711–Q.719 (07/96) Specifications of Signaling System No.7 - Signaling connection control part, Q713/Q714
SIP	RFC 3261, RFC 5630, 3GPP TS 24.229
Diameter	IETF RFC 3539, IETF RFC 6733, IETF RFC 6737
CAP	3GPP 29078, 3GPP 23078
S6a	3GPP TS 29.272
S5/S8	3GPP TS 23.401, 23.402, 29.274, 23.214, 29.244

**შპს მაგთიკომის მობილურ ქსელთან მობილური ვირტუალური ქსელის ოპერატორის (MVNO) სავალდებულო დაშვების, ეროვნული როუმინგის და თანალოკაციის მომსახურების შეთავაზების წინადადება**  
**დანართი - „ეროვნული როუმინგის მომსახურება“ – დაშვების წერტილები, ტექნიკური მახასიათებლები, სერვისები და ტარიფები**



### 3. ტარიფები

**3.1.** მომსახურებების საბოლოო საფასური განისაზღვრება სხვადასხვა ფაქტორების გათვალისწინებით, მათ შორის „კანდიდატის“ მოთხოვნების შესაბამისად: „მომსახურების“ იმპლემენტაციის ფარგლებში განსახორციელებელი ტექნიკური გადაწყვეტა, პროგრამის შესახებ მონაცემები ხმოვანი ზარების (წუთები), მონაცემთა გადაცემა (მეგაბაიტები) და SMS ტრაფიკი (SMS შეტყობინებები) მოცულობა და საბითუმო დაშვების იმპლემენტაციისთვის სხვა აუცილებელი ინფორმაცია.

**3.2.** მომსახურების საფასური:

**შპს მაგთიკომის მობილურ ქსელთან მობილური ვირტუალური ქსელის ოპერატორის (MVNO) სავალდებულო დაშვების, ეროვნული როუმინგის და თანალოკაციის მომსახურების შეთავაზების წინადადება**  
**დანართი - „ეროვნული როუმინგის მომსახურება“ – დაშვების წერტილები, ტექნიკური მახასიათებლები, სერვისები და ტარიფები**

ზარის წამოწყების ერთი წუთის ღირებულება ლარი დღ-ის გარეშე (საქართველოში)	ერთი სმს-ის წამოწყების ღირებულება ლარი დღ-ის გარეშე (საქართველოში)	ერთი მზ-ის ღირებულება ლარი დღ-ის გარეშე (საქართველოში)
0.01440	0.00083	0.00119

შენიშვნა: ზარის და სმს-ის წამოწყების ღირებულებას დაემატება იმ ქსელის ოპერატორის მიერ განსაზღვრული ზარის და სმს-ის დასრულების ტარიფი ვის ქსელშიც სრულდება ზარი.

- 3.3.** ქსელთან დაშვების/იმპლემენტაციის ერთჯერადი და მხარდაჭერის ყოველთვიური საფასური გაანგარიშდება „მომსახურების“ იმპლემენტაციის ფარგლებში განსახორციელებელი ტექნიკური გადაწყვეტის და „კანდიდატის“ მოთხოვნების შესაბამისად.
- 3.4.** დაშვების/იმპლემენტაციის ერთჯერადი საფასური „კანდიდატმა“ უნდა გადაიხადოს წინასწარ.
- 3.5.** „კანდიდატის“ მოთხოვნით, „მაგთიკომი“ „კანდიდატს“ მისცემს შესაძლებლობას, „მხარეთა“ შეთანხმების შემთხვევაში, ერთჯერადი საფასური გადაიხადოს განვადებით ყოველთვიური შენატანების სახით, გონივრული საპროცენტო განაკვეთის გათვალისწინებით.

## **4. ტესტირება**

- 4.1.** ტექნიკური „გადაწყვეტის“ ტესტირება ჩატარდება „მაგთიკომსა“ და „კანდიდატს“ შორის თანამშრომლობის პირობებში. „მაგთიკომი“ და „კანდიდატი“ შეთანხმდებიან იმ ტექნიკურ სპეციფიკაციებზე, რომლებითაც განისაზღვრება ტესტირების მოცულობა. ყველა ტესტი ორივე მხარის მიერ ერთობლივად ჩატარდება. თუ ტესტირების პერიოდის გახანგრძლივება აუცილებელი იქნება, ორივე მხარე უნდა შეთანხმდეს განხორციელების გეგმის შესაბამისად. ტესტირების მოცულობის დადგენის შემდეგ, ორივე მხარე შეიმუშავებს ტესტირების დეტალურ გეგმას. ორივე მხარე ვალდებულია უზრუნველყოს ტესტირების პერიოდში გამოცდილი პერსონალის ხელმისაწვდომობა. ტესტის შედეგები მხარეთა შორის გაიცილება უმოკლეს შესაძლო ვადაში. ტესტი წარმატებულად განიხილება იმ შემთხვევაში, თუ

შპს მაგთიკომის მობილურ ქსელთან მობილური ვირტუალური ქსელის ოპერატორის (MVNO) სავალდებულო დაშვების, ეროვნული როუმინგის და თანალოკაციის მომსახურების შეთავაზების წინადადება  
დანართი - „ეროვნული როუმინგის მომსახურება“ – დაშვების წერტილები, ტექნიკური მახასიათებლები, სერვისები და ტარიფები

კონკრეტული ტესტის შემთხვევაში მოსალოდნელი ყველა შედეგი დაკმაყოფილებულია. ჩატარებული ტესტები წარმატებულად ან წარუმატებლად აღინიშნება ჩატარების თარიღის მითითებით. ტესტების დასრულების შემდეგ, მომზადდება ერთობლივი დეტალური ანგარიში ტესტირების მიმდინარეობისა და შედეგის შესახებ. ამ ანგარიშში წარმოდგენილი იქნება თითოეული ტესტის მოკლე აღწერილობა, მათ შორის, ტესტის შედეგი და ჩატარების თარიღი. ტესტირება წარმატებით დასრულდება იმ დღეს, როცა ყველა მნიშვნელოვანი ტესტი დასრულდება მნიშვნელოვანი უარების გარეშე.

- 4.2. იმ შემთხვევაში, თუ ტექნიკური გადაწყვეტის დანერგვის შემდეგ დამატებითი ტესტირება საჭირო იქნება, ტესტირების ანგარიშში შეიტანება დამატებითი ტესტირების გეგმა.
- 4.3. ორივე მხარე ეცდება ტესტირება დაასრულოს გეგმისა და განრიგის შესაბამისად. „მაგთიკომი“ უფლებამოსილია ტექნიკური გადაწყვეტის დანერგვა შეაჩეროს იმ შემთხვევაში, თუ საჭირო იქნება „მაგთიკომის“ ქსელში ტესტირებით გამოწვეული სერიოზული პრობლემების მოგვარება.
- 4.4. „მაგთიკომს“ აქვს ტესტირების პლატფორმაზე დაშვებაზე ლიმიტების დაწესების უფლება. „მაგთიკომი“ ტესტირების ხელმისაწვდომ დროებს „კანდიდატს“ დაუდასტურებს სულ ცოტა 4 კვირით ადრე.